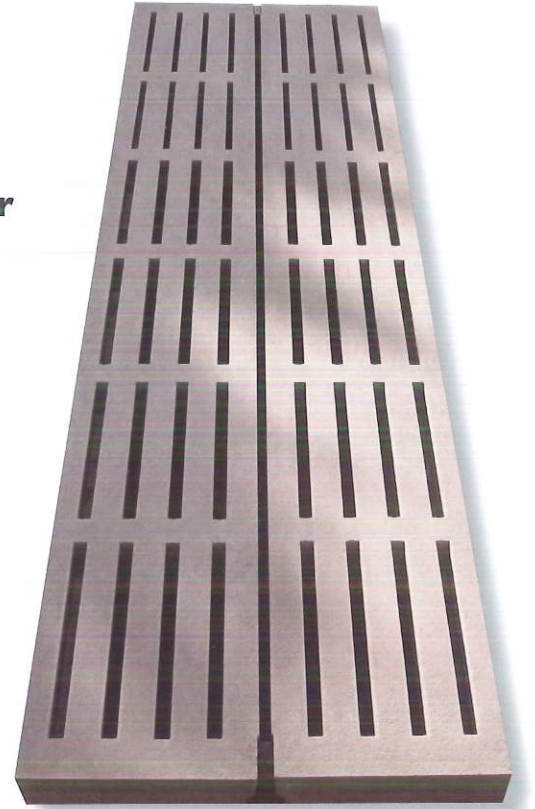


## OTTE 5-fach Spaltenboden für Kälber und Jungvieh

- für Gummiauflage geeignet
- unterschiedliche Spaltenbreiten kombinierbar
- gefertigt nach DIN EN 12737
- Betonfestigkeit C 40/50
- einfache Verlegung
- 825 kg Tiergewicht



### Abmessungen 16 cm Höhe

Länge: 150 - 380 cm (alle 10 cm)

Breite: 60,0 cm

Höhe: 16 cm

Spaltenbreite:	2,5 cm	3,0 cm	3,5 cm
----------------	--------	--------	--------

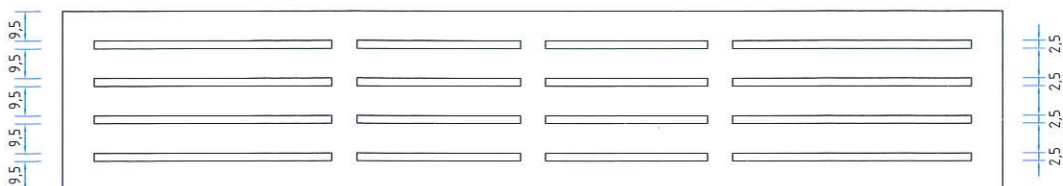
Auftrittsbreite:	9,5 cm	9,0 cm	8,5 cm
------------------	--------	--------	--------

Gewicht: 239 kg/m<sup>2</sup>

Auflager: 12 cm



### Detailzeichnung (Beispiel)



**OTTE BETON GmbH**

BETONFERTIGTEILE FÜR LANDWIRTSCHAFT UND GARTENBAU