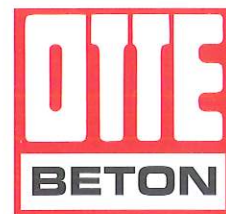


OTTE Betonaufkantung / Bugschwelle

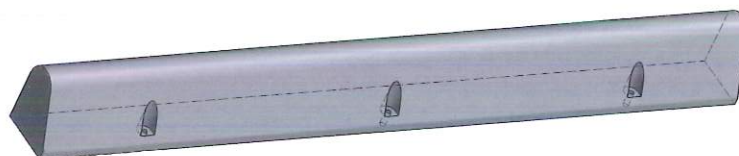


Wir haben die Lösung.



Abmessungen:

Länge:	200 cm	200 cm	200 cm
Breite:	15 cm	15 cm	13 cm
Höhe:	23,0 cm	18,5 cm	14,0 cm



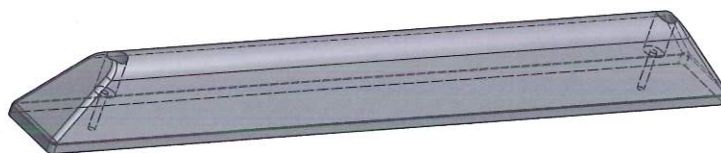
Liegebuchtenabtrennung

OTTE Liegebuchtenabtrennung



Abmessungen:

Länge:	160 cm	170 cm
Breite:	14 cm	14 cm
Höhe:	16 cm	16 cm



- einfache Verlegung
- inkl. Befestigungssatz V2A

- **Betonfestigkeit C 40/50**
- **für Neu- und Altbauten (nachrüstbar)**

Technische Änderungen vorbehalten

OTTE BETON GmbH

BETONFERTIGTEILE FÜR LANDWIRTSCHAFT UND GARTENBAU